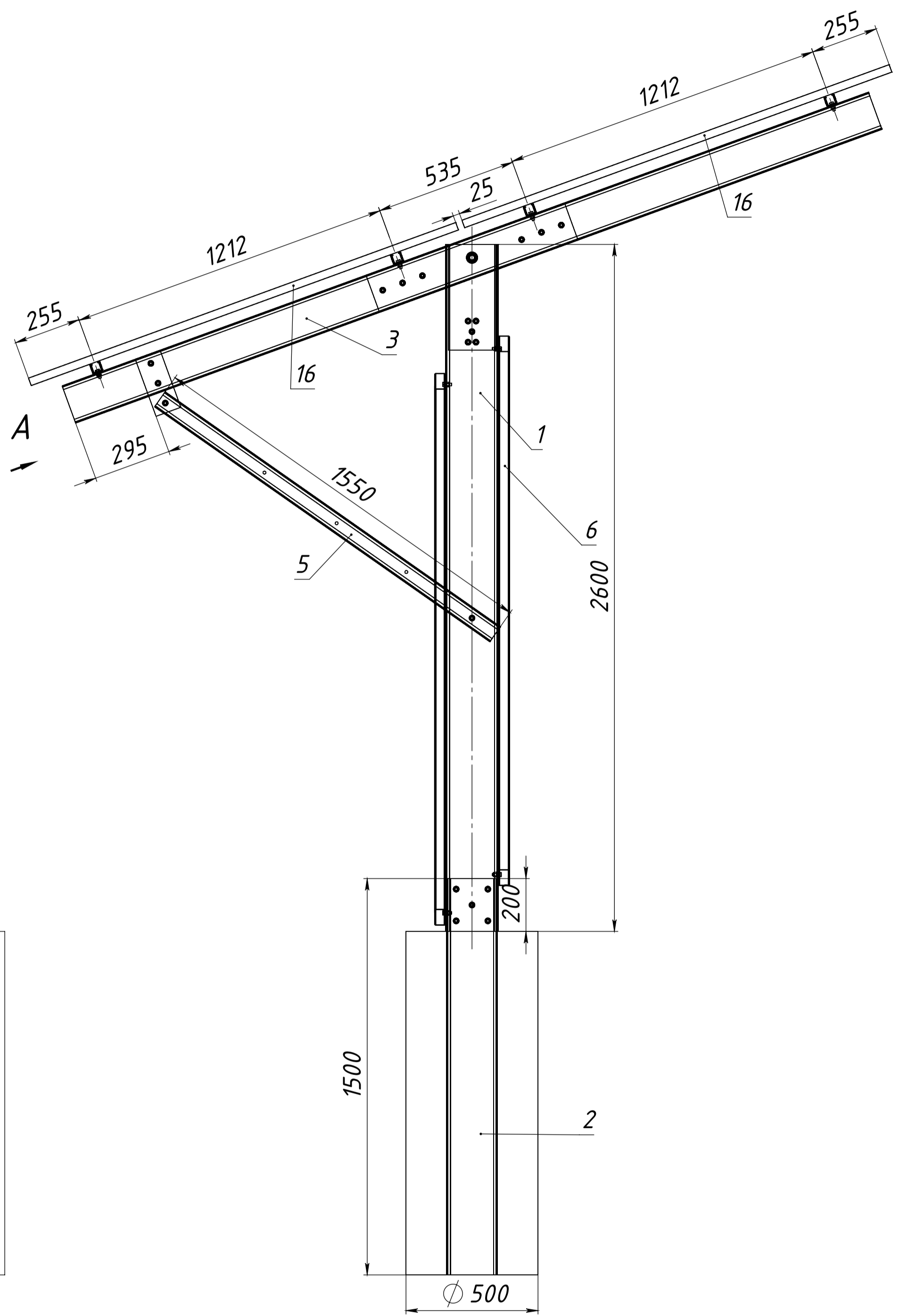
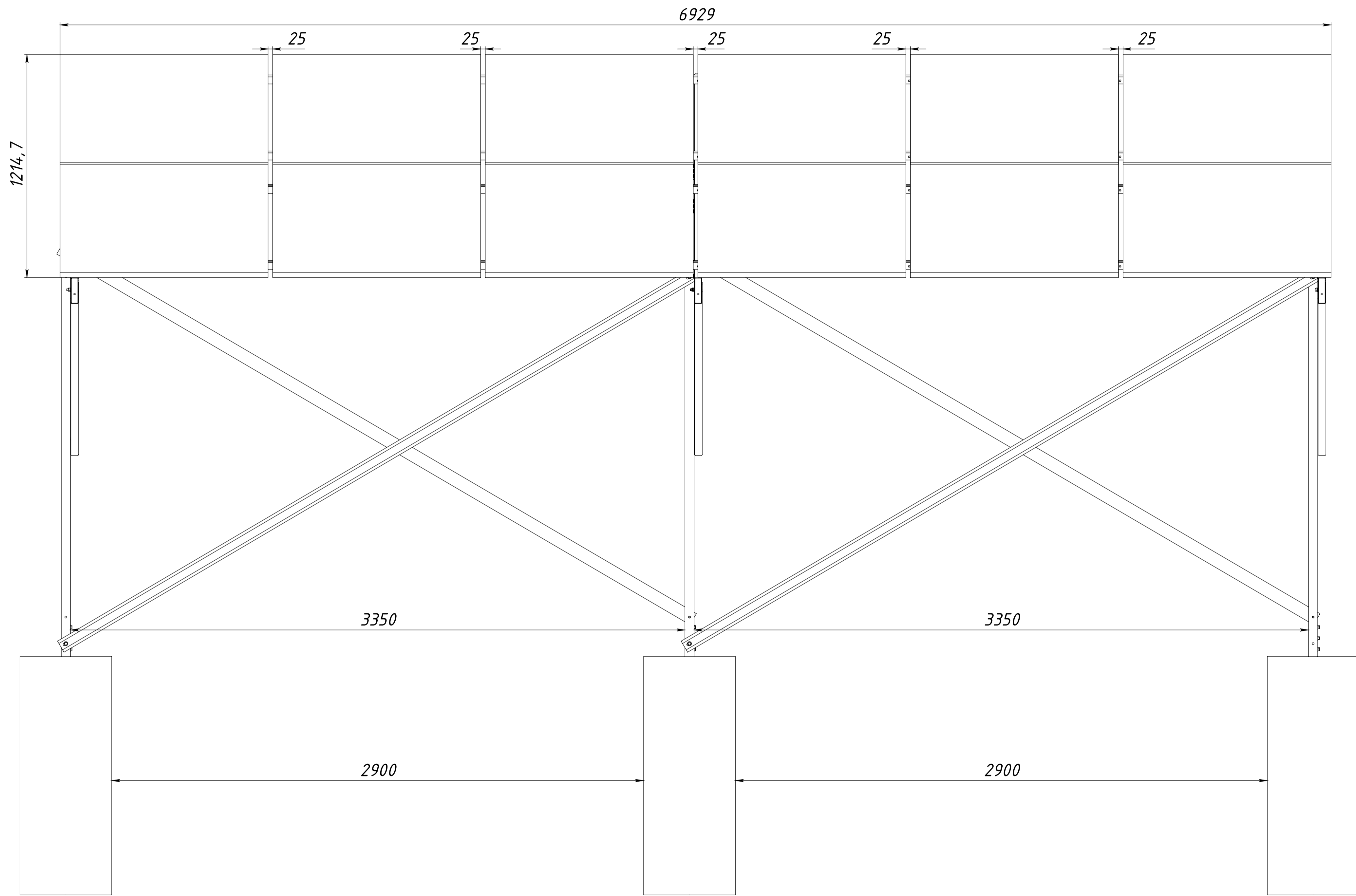


Формат	Зона	Поз.	Позначення	Найменування	Кіл.	Примітка		
<u>Деталі</u>								
Перв. примін.			1	МП-СЕС.8-ОСН-001-А	С-подібна основа 1	3	арк. 4	
			2	МП-СЕС.8-ОСН-002-А	Закладна основа 1	3	арк. 5	
			3	МП-СЕС.8-БАЛ-001-А	С-подібна балка даху	3	арк. 6	
			4	МП-СЕС.8КРП-002-Б	Скріплюючий елемент для монтажного оцинкованого профілю	4	арк. 7	
			5	МП-СЕС.8-РОЗ-001-А	Розкіс бічний 1	3	арк. 8	
			6	МП-СЕС.8-РОЗ-002-А	Розкіс центральний 1	4	арк. 9	
			7	МП-СЕС.8-ПЛ-001-А	Пластина 1	3	арк. 10	
			8	МП-СЕС.8-ПЛ-002-А	Пластина 2	3	арк. 11	
			9	МП-СЕС.8-ПЛ-003-А	Пластина 3	3	арк. 12	
Справ. №			<u>Стандартні вироби</u>					
			10		Гайка M10 DIN985	93		
			11		Болт M10x25 DIN6921	93		
			12		Шайба 10 DIN125	93		
			13		Гайка M20 DIN985	3		
			14		Болт M20x50 DIN6921	3		
Підп. і дата			15		Шайба 20 DIN125	3		
			<u>Інші вироби</u>					
			16		Сонячна панель 1722x1134x30	12		
Взам. інв. №			17		Профіль монтажний оцинкований 41x41	4	6000 мм	
			18		Профіль монтажний оцинкований 41x41	4	929 мм	
Інв. № дубл.								
Взам. інв. №								
Підп. і дата								
Інв. № под.								
Специфікація								
					Літера	Маса	Масштаб	
Зм.	Арк.	№ докум.	Підп.	Дата	Опорна конструкція СЕС - 6х2 технічне завдання №8			
Розроб.	Оверченко К.							
Перев.	Чуд В.				Аркуш 1		Аркушів 12	
Т. контр.								
Н. контр.								
Затв.	Була Л.							



Перв. примич.

Справа №

Ліній. і дата

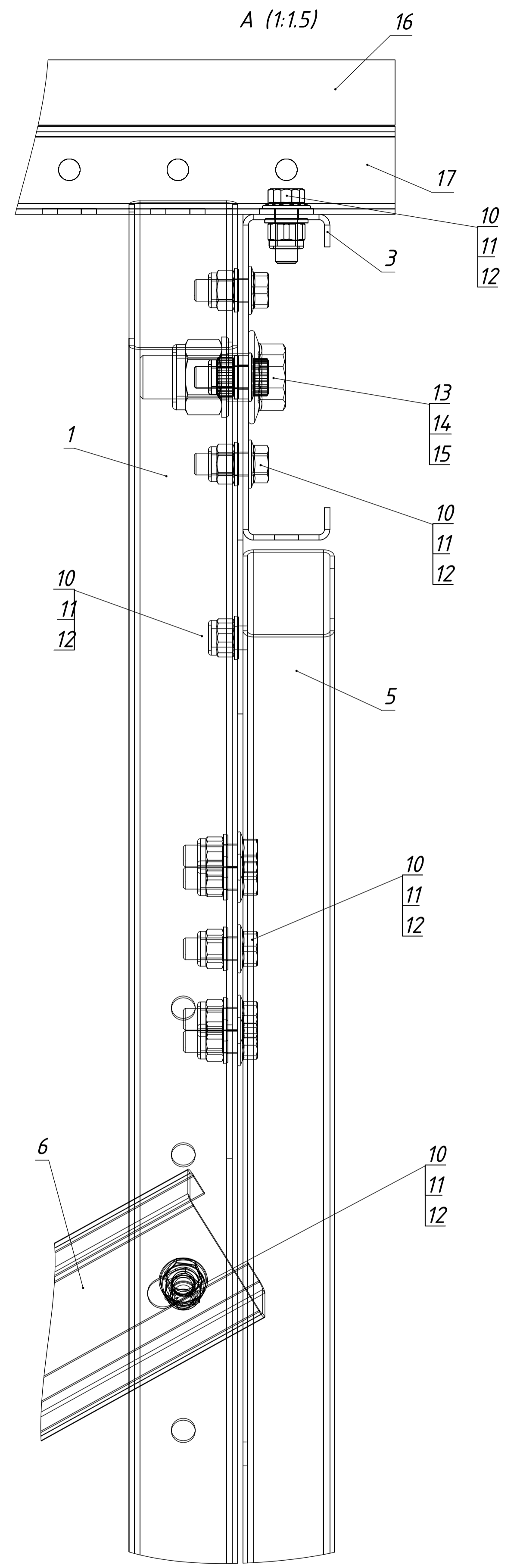
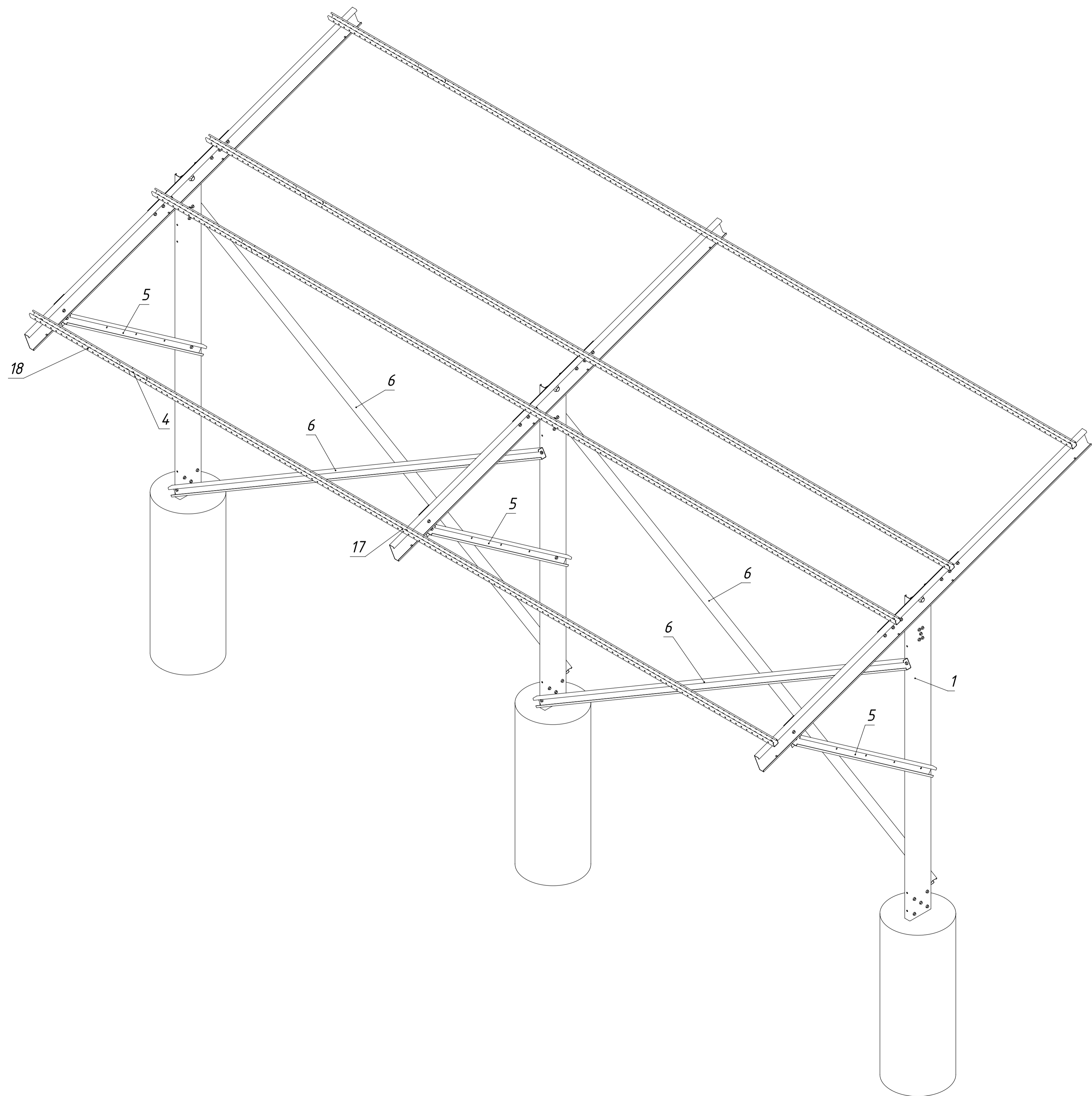
Взам. інв. №

Інв. № дубл.

Ліній. і дата

Ліній. №

					МП.СЕС.08.0003В		
Зм.	Арк.	№ докум.	Підп.	Дата	Опорна конструкція СЕС - 6х2 технічне завдання №8		
Розроб.	Овчаренко К.						
Перев.	Чуд В.						
Т. контр.							
Н. контр.					Літ.	Маса	Масштаб
Затв.	Була Л.				Аркуш 1	Аркуш 2	1:13.5

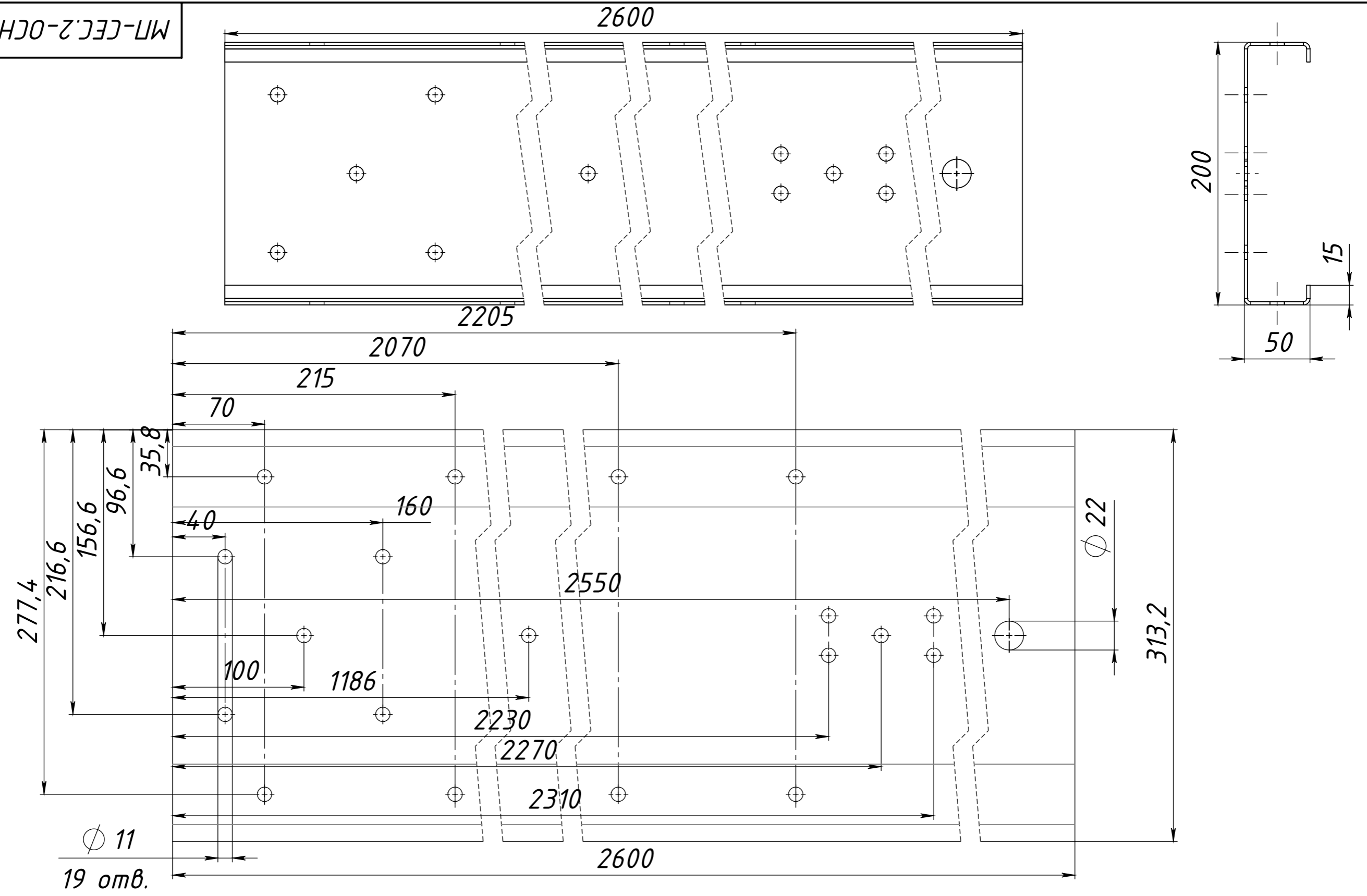


№ п/п	№ докум.	Підп.	Дата
1	МП.СЕС.08.0003В	Чуб В.	
2			
3			
4			

МП.СЕС.08.0003В				Лит.	Маса	Масштаб
Зм.	Арх.	№ докум.	Підп.	Дата	Опорна конструкція СЕС - 6х2	
Розроб.	Овчаренко К.				технічне завдання №8	
Перев.	Чуб В.				Аркуш 1	Аркушів 2
Т. контр.						
Н. контр.						
Затв.	Буца Л.					

Перв. примін.	Справ. №	Підп. і дата	Інв. № дубл.	Взам. інв. №	Підп. і дата	Інв. № под.

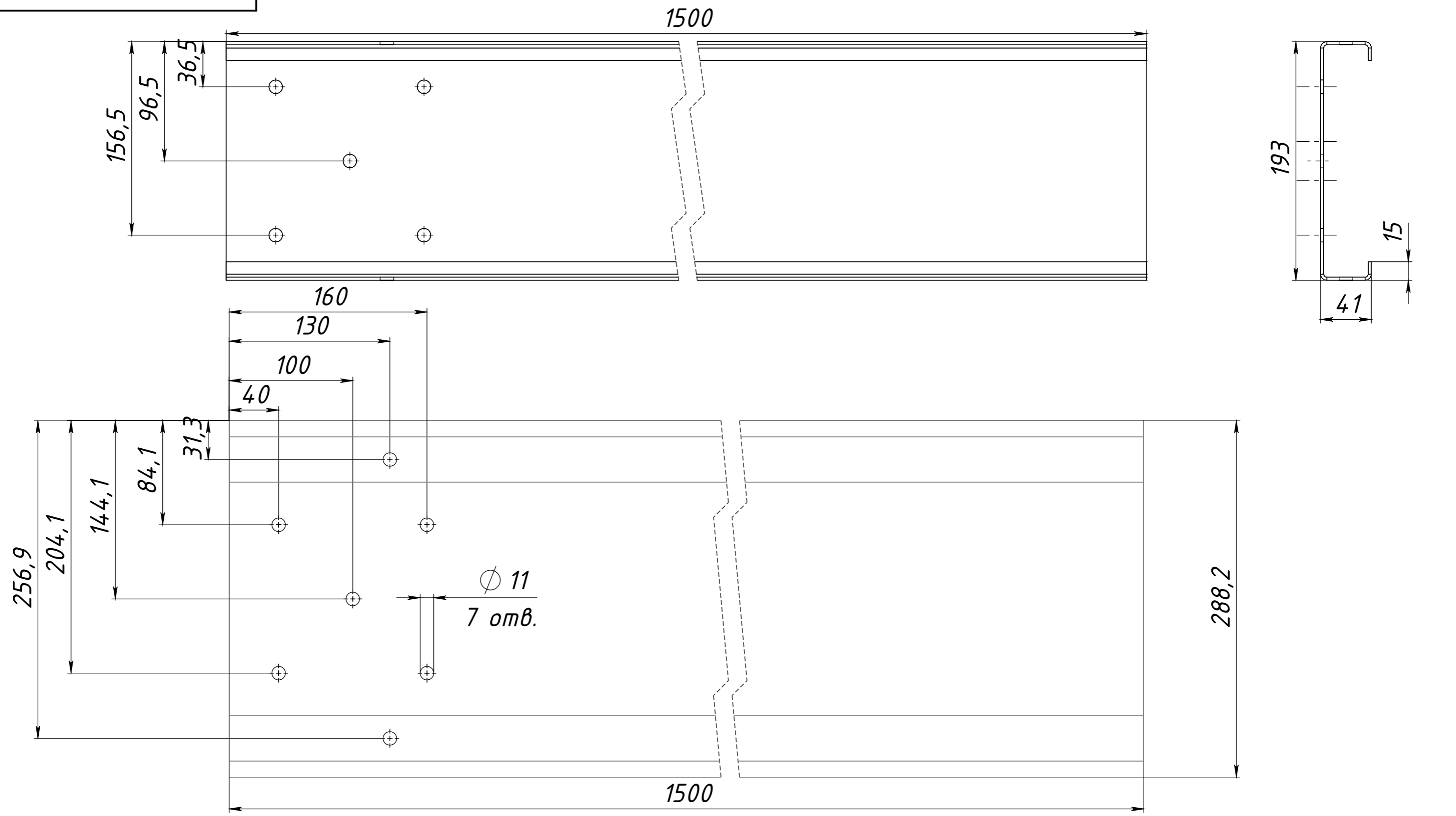
МП-СЕС.2-ОСН-001-А



					МП-СЕС.2-ОСН-001-А			
Зм.	Арк.	№ докум.	Підп.	Дата	С-подібна основа 1	Літера	Маса	Масштаб
Розроб.	Оверченко К.							1:3
Перев.	Чуд В.							
Т. контр.						Аркуш 4	Аркушів 12	
Н. контр.					Лист ОЦ БТ-ПН-2 ГОСТ 19903-74 СтЗкп2 ГОСТ 14637-89			
Затв.	Буца Л.							

МП-СЕС.2-ОСН-001-А

Перв. примін.	Справ. №	Підп. і дата	Інв. № дубл.	Взам. інв. №	Підп. і дата	Інв. № под.



					МП-СЕС.2-ОСН-002-А			
Зм.	Арк.	№ докум.	Підп.	Дата	Закладна основа 1	Літера	Маса	Масштаб
Розроб.	Оверченко К.							1:3
Перев.	Чуд В.							
Т. контр.						Аркуш 5	Аркушів 12	
Н. контр.					Лист ОЦ БТ-ПН-2 ГОСТ 19903-74			
Затв.	Буца Л.				СтЗкп2 ГОСТ 14637-89			

МП-СЕС.2-БАЛ-001-А

Перв. примін.

Справ. №

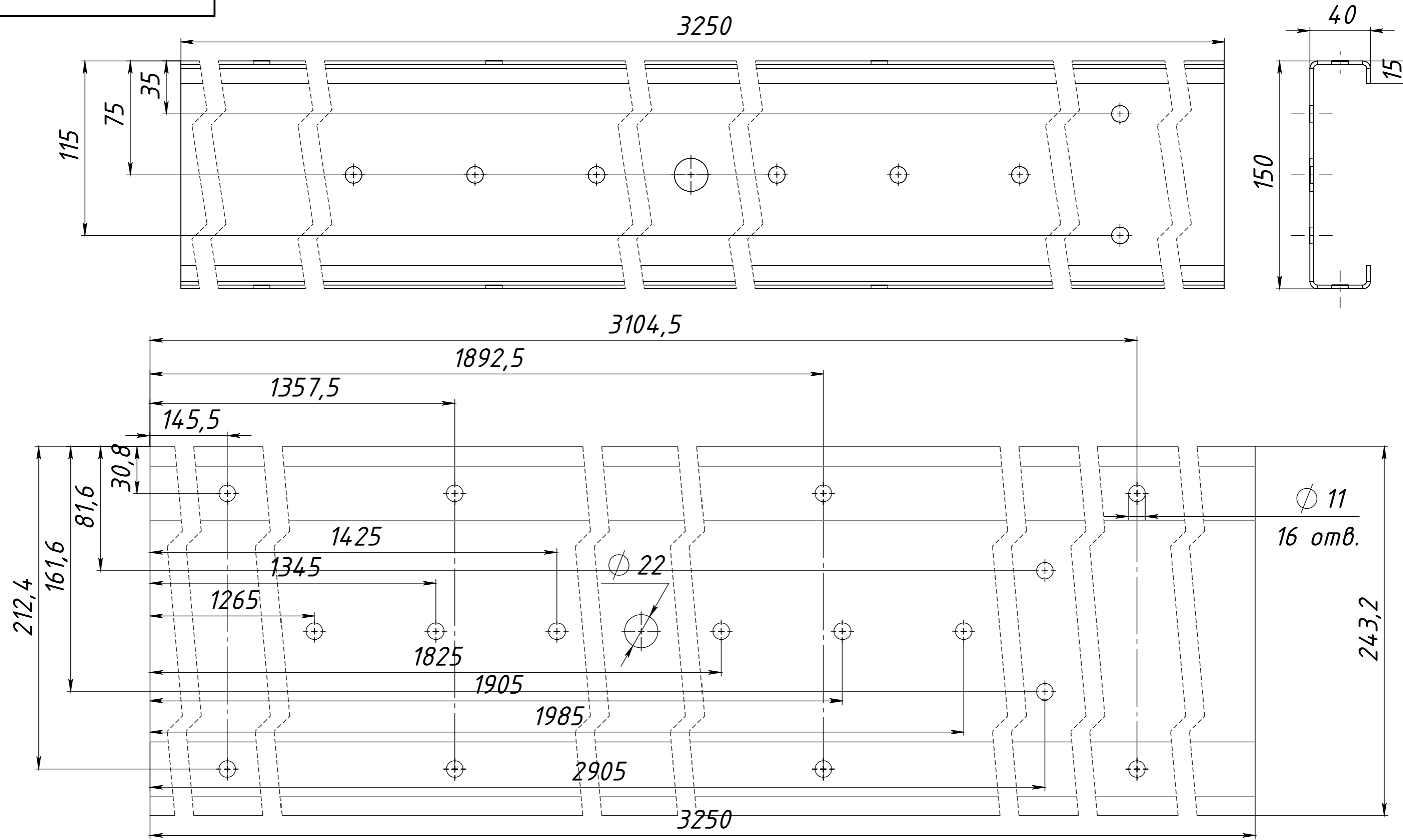
Підп. і дата

Інв. № дубл.

Взам. інв. №

Підп. і дата

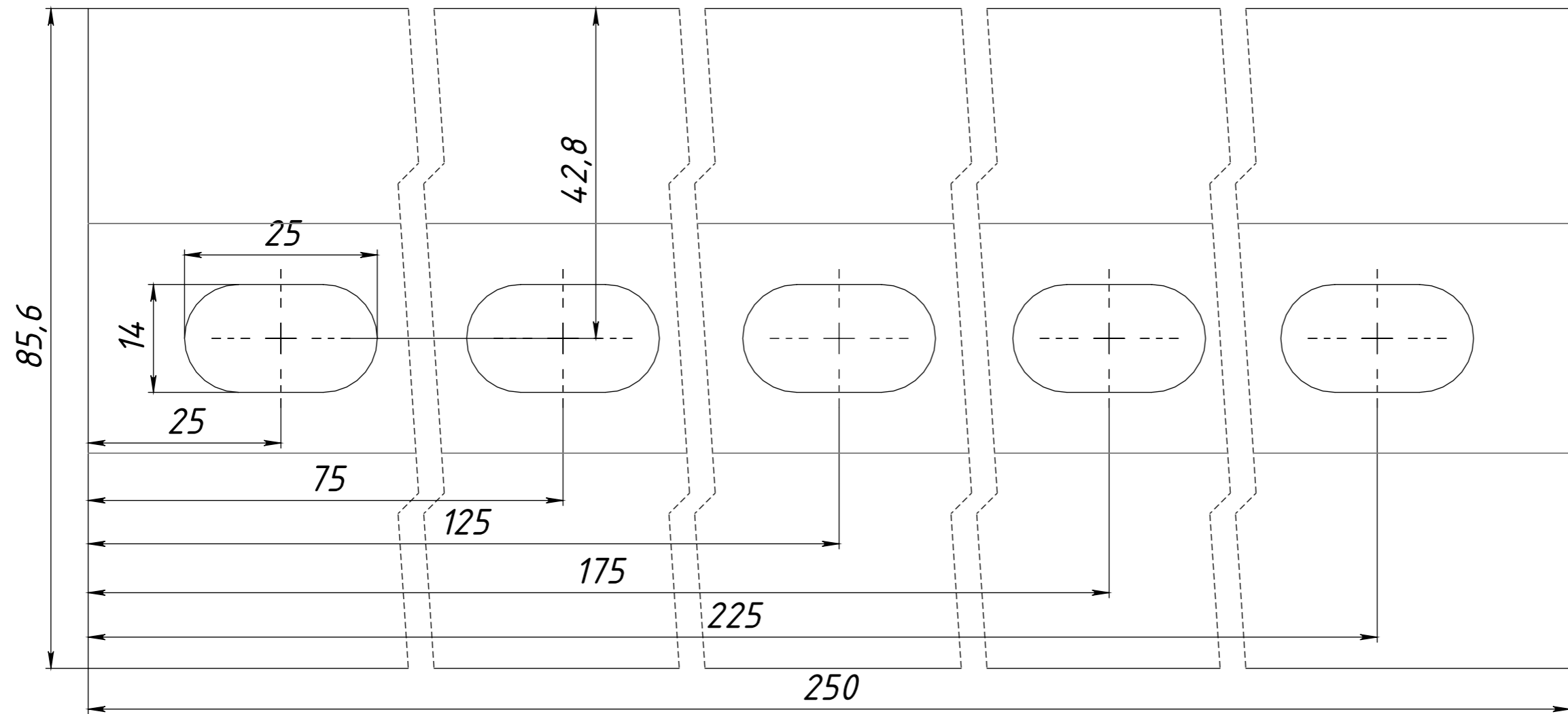
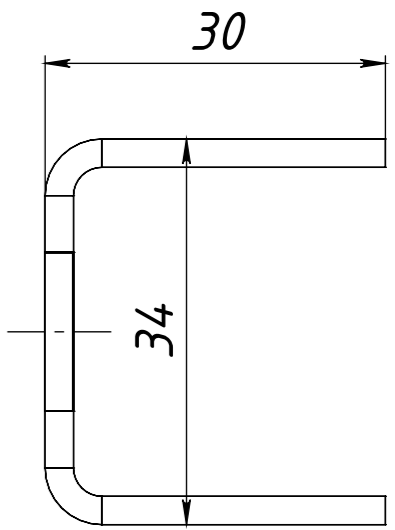
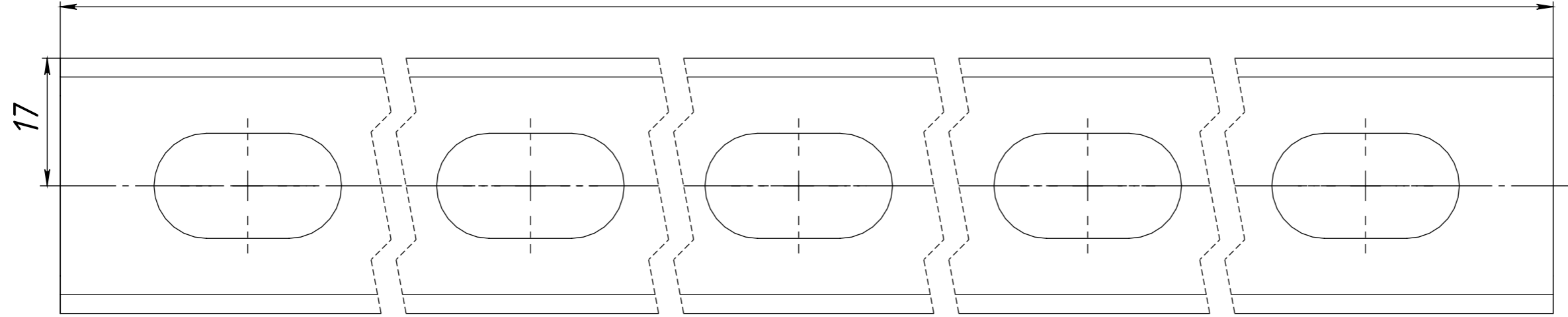
Інв. № под.



					МП-СЕС.2-БАЛ-001-А			
Зм.	Арк.	№ докум.	Підп.	Дата	<i>С-подібна балка даху</i>	Літера	Маса	Масштаб
Розроб.	Оверченко К.							1:2,5
Перев.	Чуд В.							
Т. контр.						Аркуш 6	Аркушів 12	
Н. контр.					Лист ОЦ <i>БТ-ПН-2 ГОСТ 19903-74</i>			
Затв.	Буца Л.				СтЗкп2 ГОСТ 14637-89			

МП-СЕС.2-КРП-002-Б

250



Перв. примін.

Справ. №

Підп. і дата

Інв. № дубл.

Взам. інв. №

Підп. і дата

Інв. № под.

Зм.	Арк.	№ докум.	Підп.	Дата
Розроб.		Оверченко К.		
Перев.		Чуд В.		
Т. контр.				
Н. контр.				
Затв.		Була Л.		

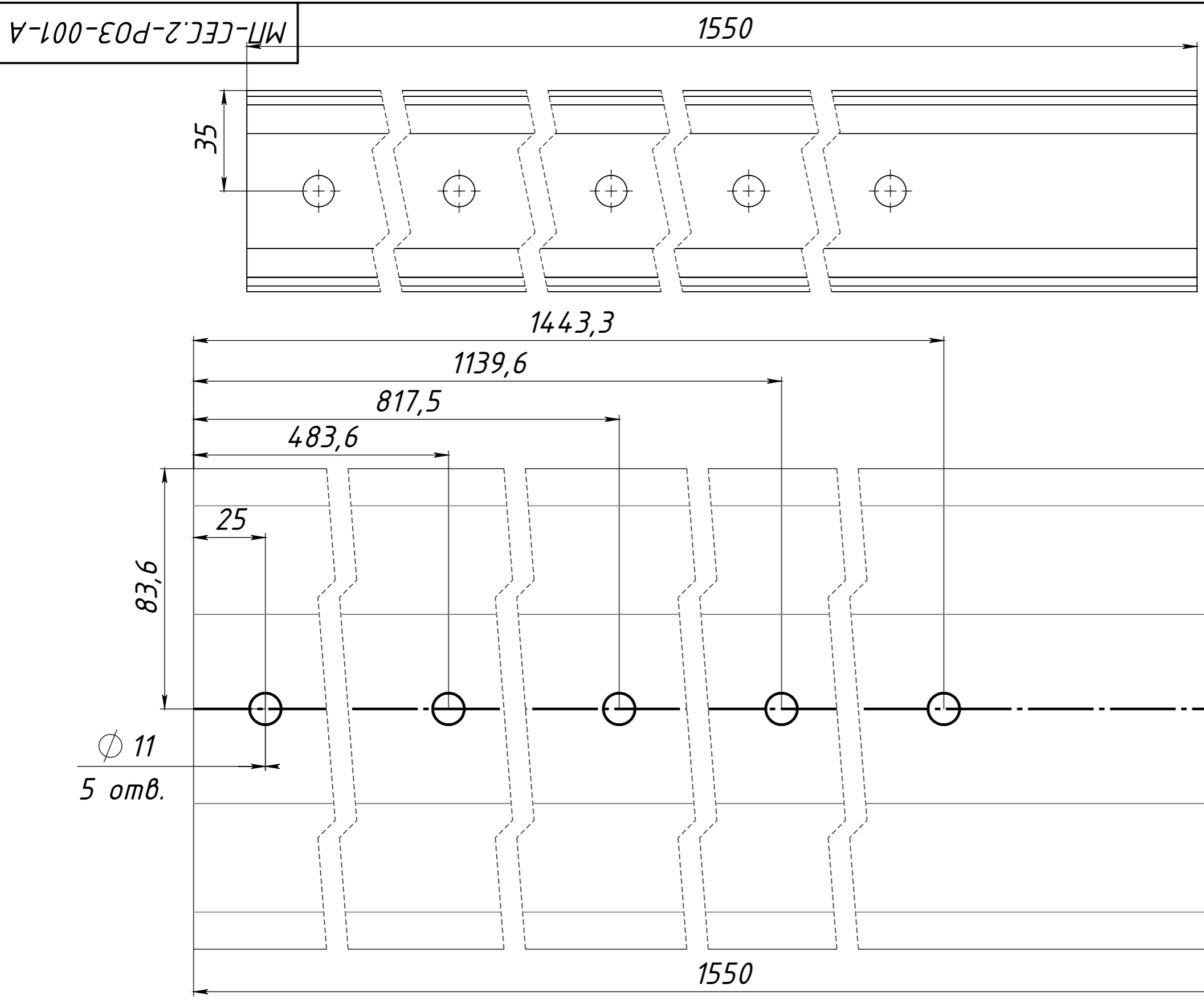
МП-СЕС.2-КРП-002-Б

Скріплюючий елемент для
монтажного оцинкованого
профілю

Літера	Маса	Масштаб
		1:5:1
Аркуш 7	Аркушів 12	

Лист ОЦ БТ-ПН-1.5 ГОСТ 19903-74
СтЗкп2 ГОСТ 14637-89

Перв. примін.	Справ. №	Підп. і дата	Інв. № дубл.	Взам. інв. №	Підп. і дата	Інв. № под.

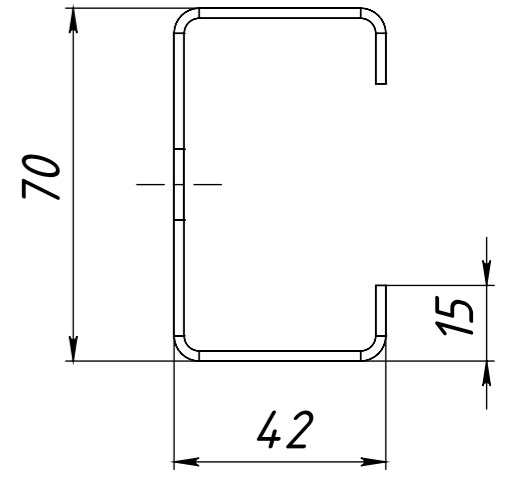
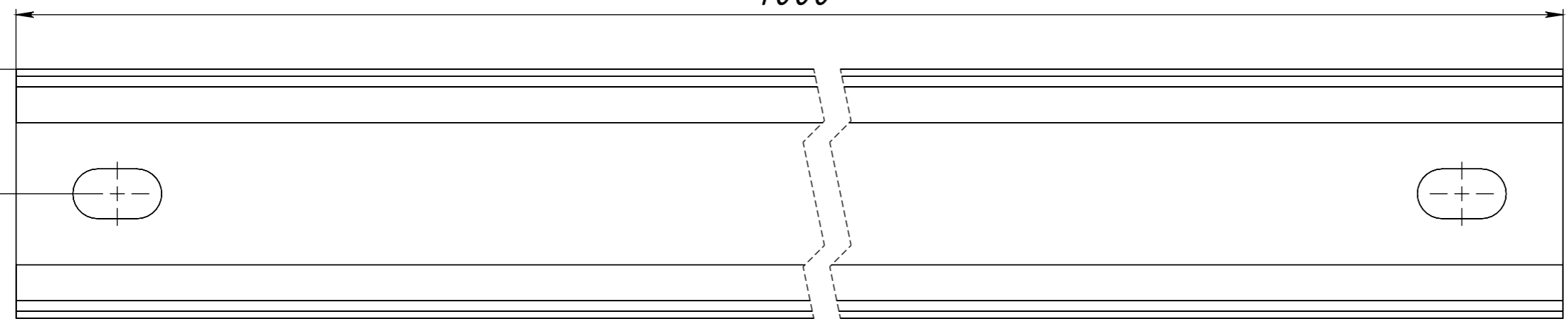


МП-СЕС.2-РОЗ-001-А				
Зм.	Арк.	№ докум.	Підп.	Дата
Розроб.	Оверченко К.			
Перев.	Чуд В.			
Т. контр.				
Н. контр.				
Затв.	Буца Л.			
Розкіс бічний 1			Літера	Маса
Лист оц			Аркуш 8	Аркушів 12
БТ-ПН-2 ГОСТ 19903-74			Масштаб	
СтЗкп2 ГОСТ 14637-89			1:1,5	

МП-СЕС.2-Р03-002-А

4000

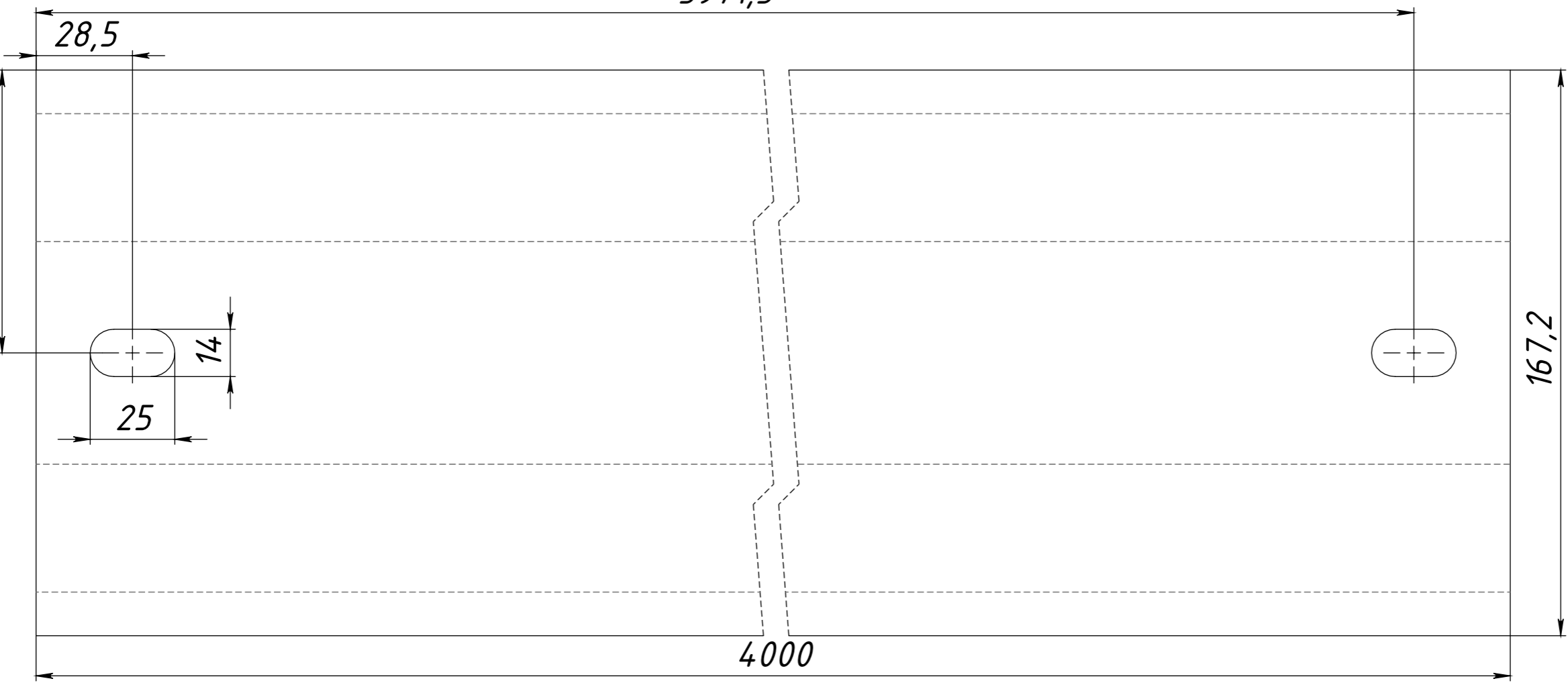
35



3971,5

28,5

83,6



167,2

4000

Перв. примін.	Справ. №	Підп. і дата	Інв. № дубл.	Взам. інв. №	Підп. і дата	Інв. № под.
---------------	----------	--------------	--------------	--------------	--------------	-------------

					МП-СЕС.2-Р03-002-А			
Зм.	Арк.	№ докум.	Підп.	Дата	Розкіс центральний 1	Літера	Маса	Масштаб
Розроб.	Оверченко К.							1:1.5
Перев.	Чуд В.					Аркуш 9	Аркушів 12	
Т. контр.					Лист ОЦ БТ-ПН-2 ГОСТ 19903-74 СтЗкп2 ГОСТ 14637-89			
Н. контр.								
Затв.	Буча Л.							

МП-СЕС.8-ПЛ-001-А

Перв. примін.

Справ. №

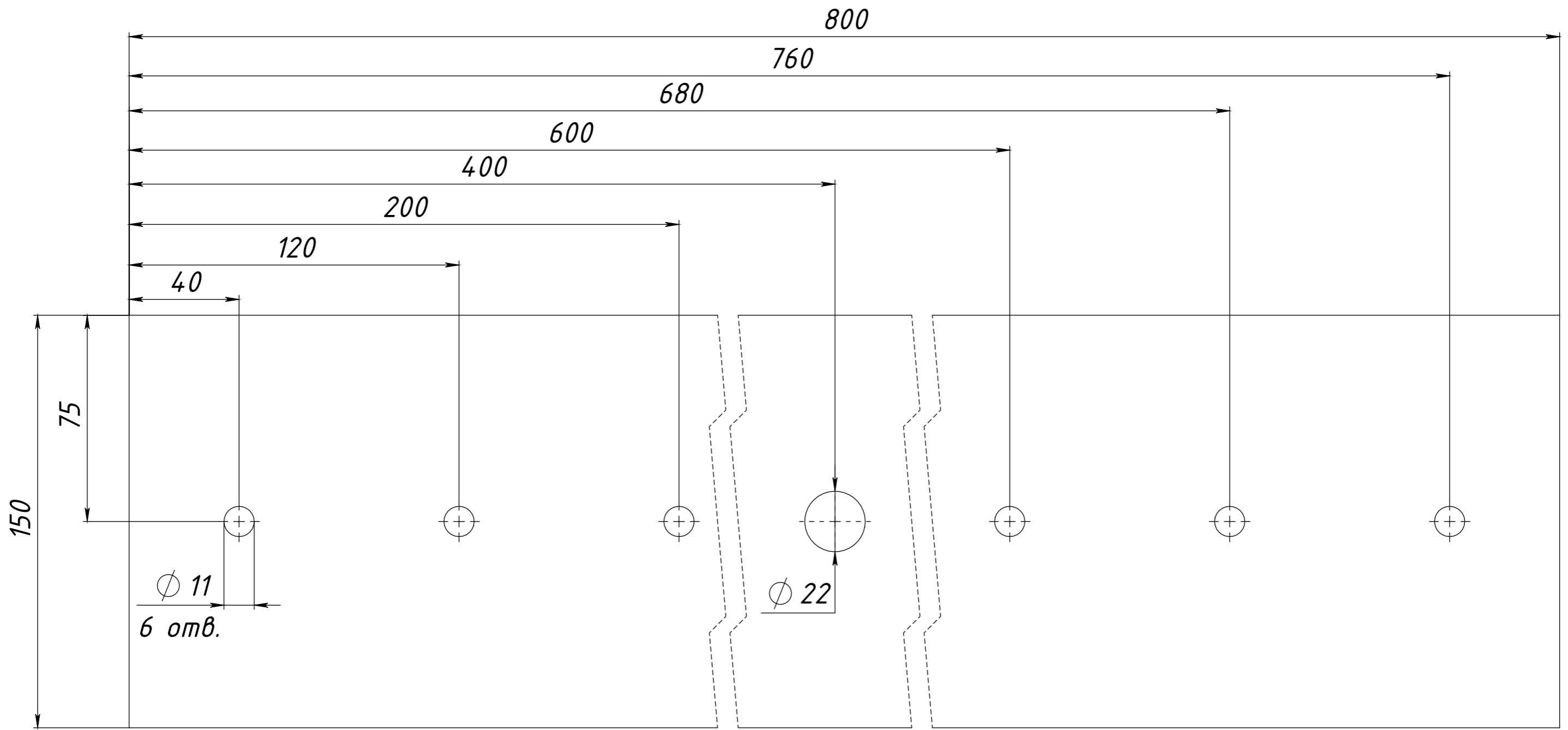
Підп. і дата

Інв. № дубл.

Взам. інв. №

Підп. і дата

Інв. № под.



					МП-СЕС.8-ПЛ-001-А		
					Пластина 1		
					Літера	Маса	Масштаб
							1:1.5
					Аркуш 10 Аркушів 12		
Зм.	Арк.	№ докум.	Підп.	Дата	Лист ОЦ БТ-ПН-2.5 ГОСТ 19903-74 СтЗкп2 ГОСТ 14637-89		
Розроб.	Оверченко К.						
Перев.	Чуд В.						
Т. контр.							
Н. контр.							
Затв.	Була Л.						

МП-СЕС.8-ПЛ-002-А

230

195

115

35

50

100

Ø 11
3 отв.

Перв. примін.
Справ. №
Підп. і дата
Інв. № дубл.
Взам. інв. №
Підп. і дата
Інв. № под.

					МП-СЕС.8-ПЛ-002-А			
					Пластина 2			
					Літера		Маса	Масштаб
								1:1
					Аркуш 11		Аркушів 12	
					Лист ОЦ БТ-ПН-2.5 ГОСТ 19903-74			
					СтЗкп2 ГОСТ 14637-89			
Зм.	Арк.	№ докум.	Підп.	Дата				
Розроб.	Оверченко К.							
Перев.	Чуд В.							
Т. контр.								
Н. контр.								
Затв.	Буца Л.							

МП-СЕС.8-ПЛ-003-А

Перв. примін.

Справ. №

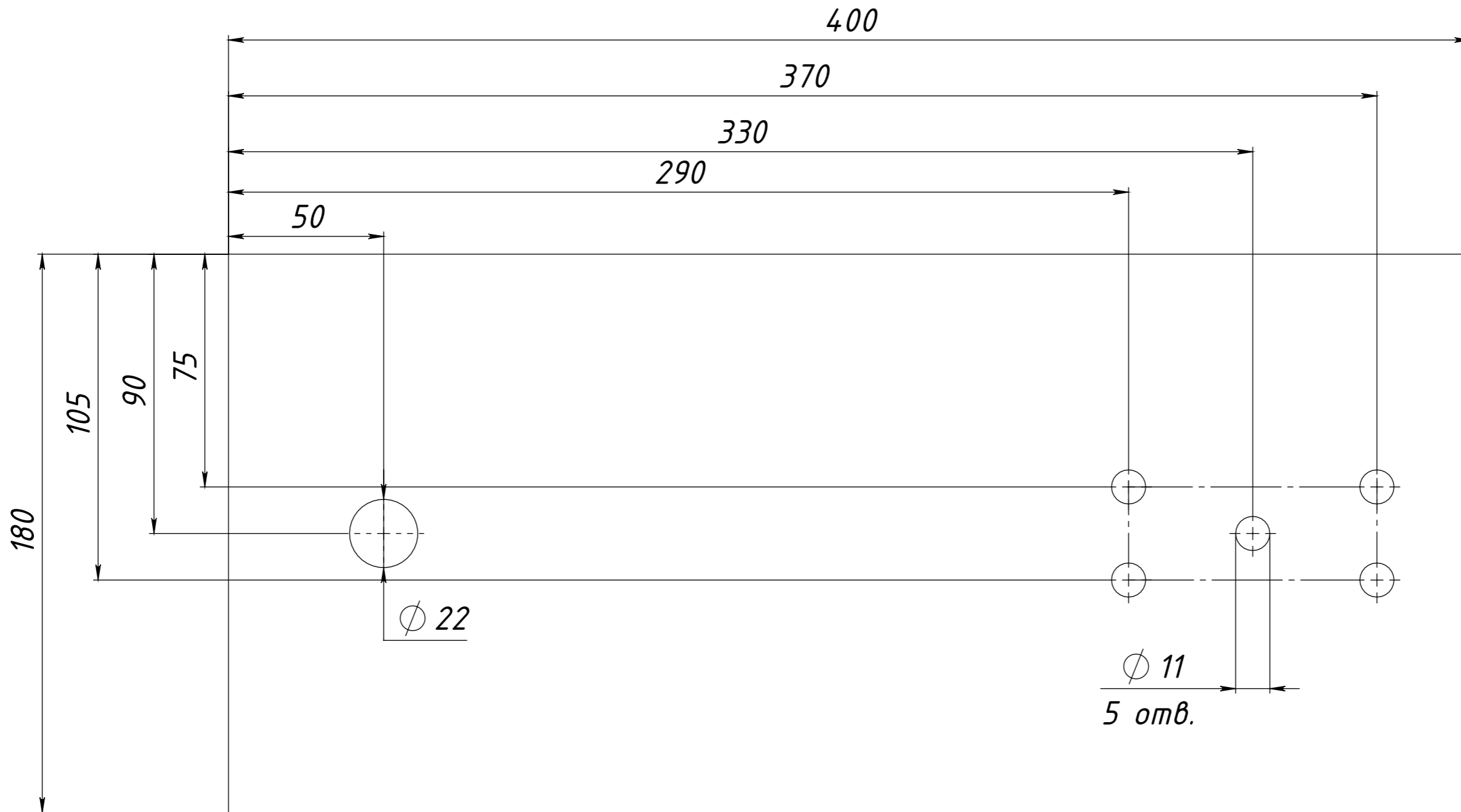
Підп. і дата

Інв. № дубл.

Взам. інв. №

Підп. і дата

Інв. № под.



					МП-СЕС.8-ПЛ-003-А			
					Пластина 3			
					Літера		Маса	Масштаб
								1:1.5
					Аркуш 12		Аркушів 12	
					Лист ОЦ БТ-ПН-2.5 ГОСТ 19903-74			
					Ст3кп2 ГОСТ 14637-89			
Зм.	Арк.	№ докум.	Підп.	Дата				
Розроб.	Оверченко К.							
Перев.	Чуд В.							
Т. контр.								
Н. контр.								
Затв.	Була Л.							